



# AVIS DE COURSE

## 20ème Edition de la REGATE DES ZEBRES Samedi 14 et dimanche 15 Avril 2012

### PRESENTATION DE L'EPREUVE :

Le week-end du 14 et 15 Avril 2012 aura lieu la 20ème édition de la course désormais classique imaginée et créée par la SNBSM. Elle convie tous les bateaux désireux de se rencontrer au cours de régates amicales sur le plan d'eau exceptionnel de la **Rance**. Epreuves et festivités à terre font partie intégrante du programme. A l'issue des épreuves, les vainqueurs se verront attribuer, notamment : **le trophée de l'énergie** offert par EDF Usine marémotrice de la Rance, **le trophée BPO** offert par BPO,

le **trophée Jacques Cartier** offert par la ville de Saint-Malo et **le challenge ADFJCC** offert par l'Association des Descendants des Familles de Jacques Cartier et ses Compagnons,

La marina de Plouër sur Rance est gratuite du vendredi soir 13 Avril, jusqu'au 15 Avril, voire le 16 sur demande, pour les bateaux inscrits. **Renseignements : marina de Plouër 02-96-86-83-15.**

**Les voiliers admis** seront jaugeés en IRC, HN ou Osiris, Jauge classique (Bateaux classiques), **Monotypie** : Muscadet, Surprise, J 80, et autres monotypes si au moins 5 bateaux sont inscrits dans chaque classe

*Licence obligatoire pour tous les équipiers (possibilité de licences journalières)*

CLUB ORGANISATEUR : Société Nautique de la Baie de Saint-Malo

### DROITS D'INSCRIPTION

<i>Jusqu'à 7,00m</i>	<i>7,01m à 9,00m</i>	<i>+ de 9,00m</i>
40 €	50 €	60 €

*Pour une bonne organisation la date limite d'inscription est fixée au Samedi 7 avril à 12H00.  
Toute inscription tardive sera majorée de 30% (sous réserve d'acceptation)*

### REGLES APPLICABLES :

- Règles de course à la voile (RCV) 2009/ 2012
- Prescriptions de la Fédération Française de Voile
- Règles de classe et jauges concernées
- Instructions de courses type Habitable 2009/ 2012
- Instructions de course particulières

DATES ET HEURES (Attention... Horaires pouvant varier en fonction des impératifs techniques de fonctionnement de l'usine marémotrice connus avant l'épreuve renseignez- vous au 02.96.86.83.15)

\*\* Accès au port de Plouër Vendredi de 11h30 à 19h30, Samedi de 13h00 à 21h00

- **Samedi 14 Avril** : de 9h30 à 13h00 : confirmation des inscriptions et remise dossiers course
- 13 h45 : briefing des skippers, 14h00 : sortie du port de Plouër
- Départ de la 1ère course à 14h30 après dégustation de galettes-saucisses
- 19h30 : Résultats et pot de l'amitié
- Le soir, à partir de 20h00: soirée des équipages sous le chapiteau (20€/par personne)
- **Dimanche 15 Avril**: Briefing 8h00, sortie du port à suivre
- Premier départ de la course n°2 à 9h30
- Proclamation des résultats et remise des Prix sous le chapiteau de Pouër à 16h00 (ouverture du port de 14h30 à 22h00) ( Possibilité de rester jusqu'au lundi avec accord du port)

### RENSEIGNEMENTS ET INSCRIPTIONS

Société Nautique de la Baie de Saint-Malo, quai Bajoyer 35400 Saint-Malo

Tél. : 02 23 18 20 30 Fax : 02 99 56 39 41 E-mail : [snbsm.siege@wanadoo.fr](mailto:snbsm.siege@wanadoo.fr)



AVIS de COURSE SPECIFIQUE VOILE LEGERE

# REGATES DES ZEBRES

Samedi 14 et dimanche 15 Avril 2012

## ORGANISATION

*Société nautique Baie de ST Malo+ CN Rance Frémur*

## REGLES APPLICABLES

Les RCV 2009/2012

Les prescriptions de la FFV

Les règles de classes des séries concernées

Le présent avis de course

Les instructions de course.

Rating dériveurs et catamarans de sport FFV.

LIEU : PORT DE PLOUER SUR RANCE

**Mise à l'eau**

**Cale des Moulins à PLOUER SUR RANCE**

Programme sur l'eau:

Samedi : Raid entre Port de PLOUER et Tourelle les ZEBRES. Comité SNBSM. 1<sup>o</sup> départ : 14 H 30'.

Dimanche : Parcours BANANES. Comité CN Rance Frémur. 1<sup>o</sup> départ dans la matinée (horaire à préciser)

Programme à terre:  
Idem Avis Course Habitable.

Classements :

Le classement « VOILE LEGERE » sera établi en temps compensé (rating FFV) selon 3 catégories :

- 1) Dériveurs.
- 2) Catamarans de sport  $\geq 16'$ .
- 3) Catamarans de sport  $< 16'$ .

Bateaux admis à courir :

Dériveur : Rating  $< 1290$  (bateaux aussi ou plus rapides que LASER PICO double).

Catamaran de sport : Rating  $< 1.552$  (Bateaux aussi ou plus rapides que HOBIE TEDDY).

Droits d'inscription :

Solitaire : 10 €

Double : 20 €

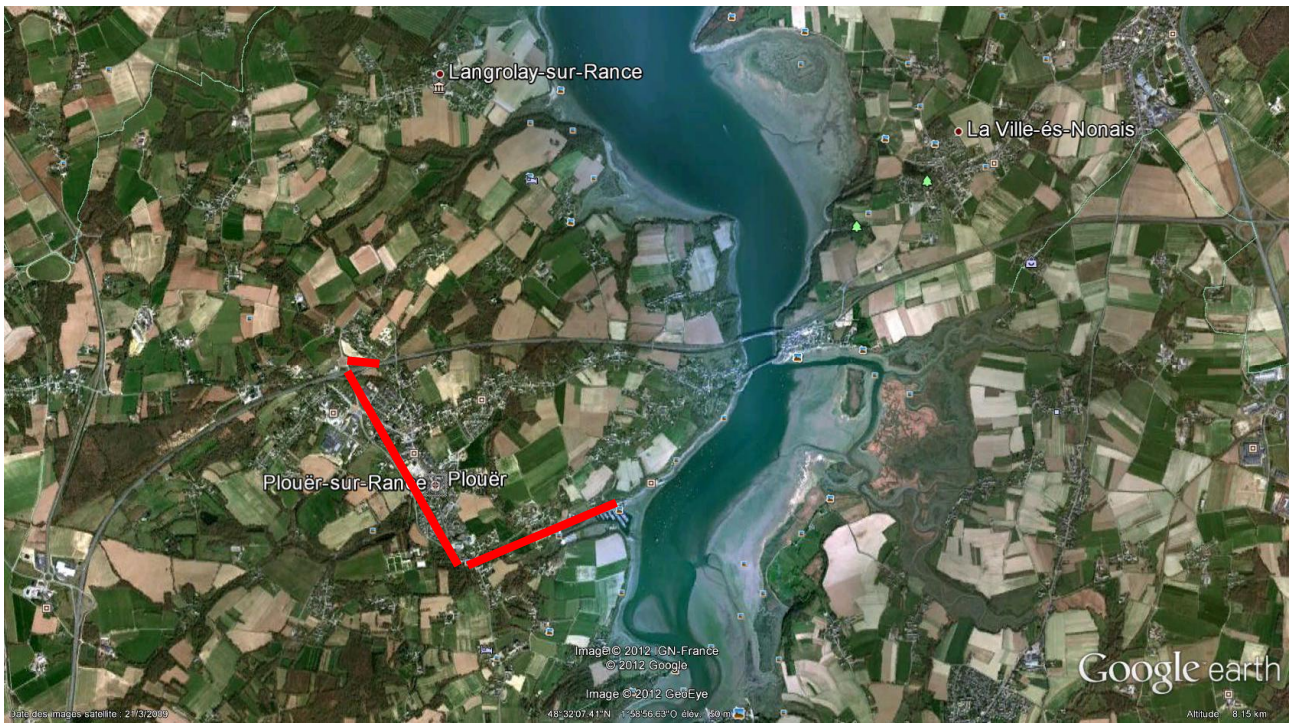
Le repas du Samedi Soir est optionnel (il est proposé à 20€).

Nombre de bateaux limités à 50.

RENSEIGNEMENTS ET INSCRIPTIONS

Société Nautique de la Baie de Saint-Malo, quai Bajoyer 35400 Saint-Malo  
Tél. : 02 23 18 20 30 Fax : 02 99 56 39 41 E-mail : [snbsm.siege@wanadoo.fr](mailto:snbsm.siege@wanadoo.fr)  
Ou au 06 08 31 34 80. Site Internet : [www.snbsm.com](http://www.snbsm.com)

## Accès au Port de Plouer



## Accès à la cale



Parking remorque :

Accès à la mer.  
Stockage bateau